

Un territoire décarboné en 2050, c'est possible !

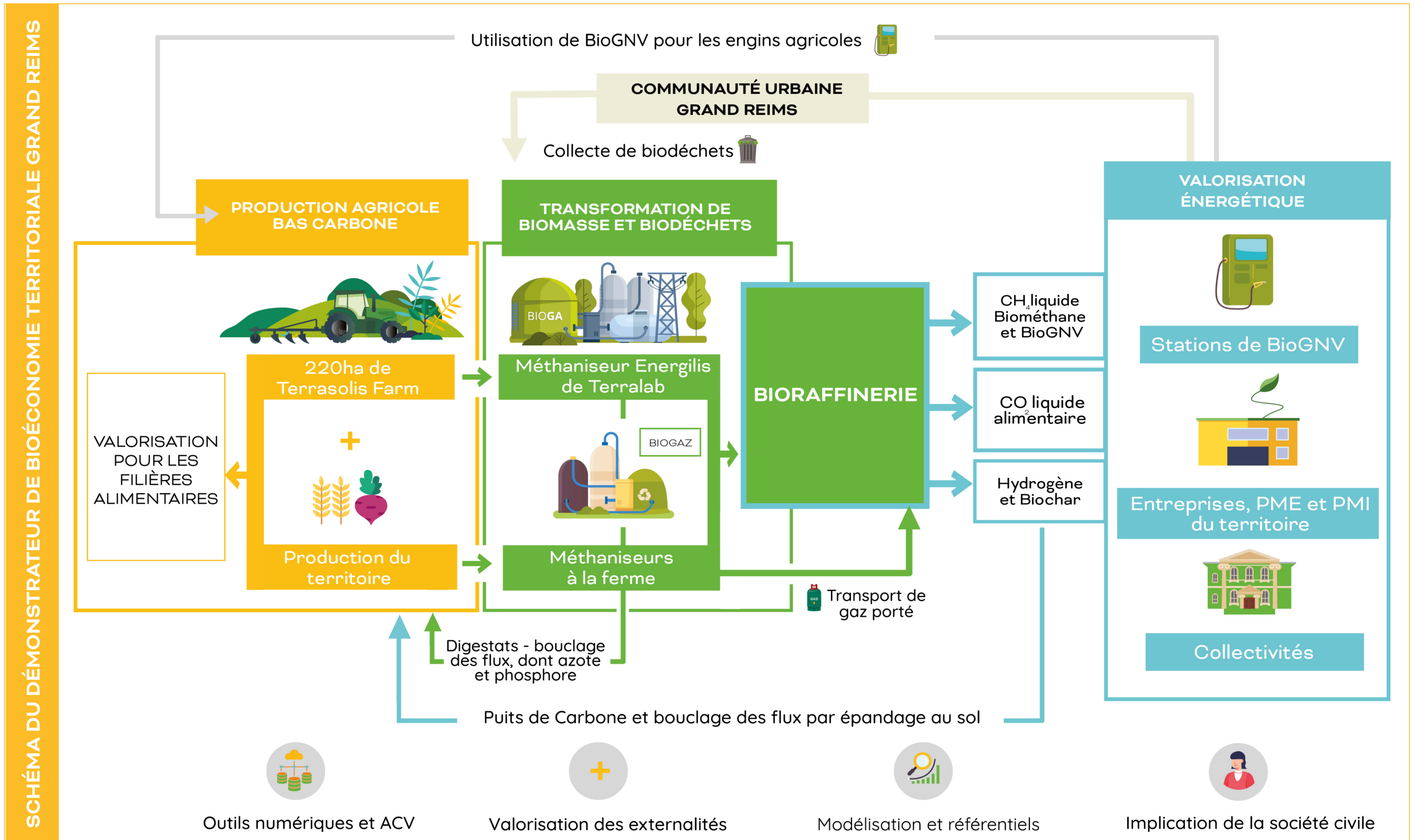
#PIA4

Démonstrateur de bioéconomie territoriale Grand Reims
pour une transition vers des systèmes agricoles, énergétiques et alimentaires décarbonés et résilients sur le territoire du Grand Reims

#TERRITOIRE BAS CARBONE

#SOVERAINETÉ ALIMENTAIRE ET ÉNERGÉTIQUE

#RÉSILIENCE



LE CONSORTIUM



LES PARTENAIRES

AVEC LE SOUTIEN DE



Informations : contact@terrasolis.fr

Coordonnées porteur du projet : contact@grandest.chambagri.fr